



# Catálogo DMG

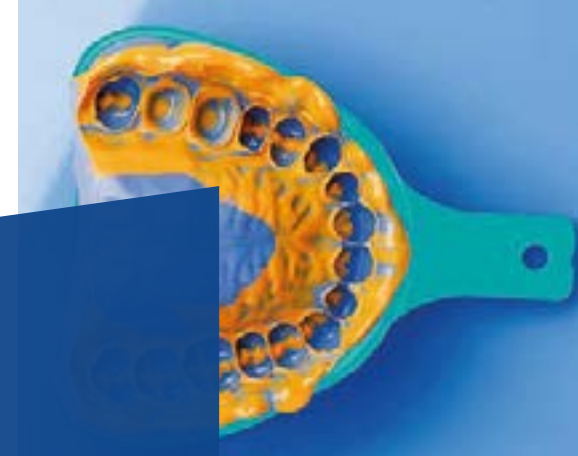
## 2025



A tu lado por

**60 años**





Ernst Mühlbauer creó en 1963 bajo el nombre de “Material Dental Gesellschaft”, una empresa para la producción de cemento de silicato. Por más de cuatro décadas DMG ha facilitado las rutinas diarias de los dentistas. Ha crecido a más de 300 funcionarios comprometidos con ofrecer apoyo a odontólogos y laboratorios, ofreciendo productos dentales de alta calidad.

Esencialmente DMG realiza todo el proceso del producto, desde los estudios hasta la distribución, en las instalaciones en la ciudad de Hamburgo, Alemania. Cada parte del proceso cumple con estándares de calidad extremadamente altos, confirmados con un testeo constante, a través de métodos de innovación mejorando así la Odontología día a día.

A smile ahead together





# Índice

↗ Materiales de impresión	6	↗ Bisacrílicos	22
↗ Cementos provisionales y definitivos	11	↗ Adhesivos	25
↗ Resinas compuestas	16	↗ Más Productos	28
↗ Resinas infiltrativas	19		



# Material de impresión

# Honigum Pro

## Honigum Pro Light

Material de impresión superior a base de silicón por adición (polivinilsiloxano), consistencia ligera

### Indicación:

Impresiones de coronas, puentes, incrustaciones.

### Ventajas:

- Propiedades extraordinarias de estabilidad y fluidez.
- Mezcla homogénea sin burbujas.
- Se registran los detalles más finos.
- Mejores propiedades reológicas (viscosidad y tixotropía).
- Excelentes propiedades hidrofílicas.
- Resistencia al desgarre.

### Presentación:

Caja con 2 cartuchos de 50 mL, con 10 puntas mezcladoras y 10 intraorales **REF. 929831.**

Caja con 8 cartuchos de 50 mL, con 40 puntas mezcladoras y 40 intraorales **REF. 929835.**



Reg. San. No. 2299C2017 SSA

## Honigum Pro Heavy

Material de impresión superior a base de silicón por adición (polivinilsiloxano), consistencia pesada

### Indicación:

Impresiones de coronas, puentes, incrustaciones e implantes.

### Ventajas:

- Alta dureza final.
- Mezcla homogénea sin burbujas.
- Estabilidad dimensional.
- Mejores propiedades reológicas (viscosidad y tixotropía).
- Excelentes propiedades hidrofílicas.
- Ideal para impresiones de implantes y rehabilitación completa.
- Resistencia al desgarre.

### Presentación:

Caja con 2 cartuchos de 50 mL y 4 puntas mezcladoras **REF. 929766.**



Reg. San. No. 2299C2017 SSA

## Honigum Pro Putty Soft

Material de impresión superior a base de silicón por adición (polivinilsiloxano), consistencia extra pesada (masilla)

### Indicación:

Impresiones de coronas, puentes, incrustaciones.

### Ventajas:

- Excelente recuperación después de la deformación.
- Estabilidad dimensional.
- Mejores propiedades reológicas (viscosidad).
- Excelentes propiedades hidrofílicas.
- Resistencia al desgarre.
- Agradable aroma a miel.

### Presentación:

Caja con 1 base y 1 catalizador de 450 mL c/u **REF. 929364.**

Caja con 4 bases y 4 catalizadores de 450 mL c/u **REF. 929369.**



Reg. San. No. 2299C2017 SSA



## O-Bite



### MATERIAL PARA REGISTRO OCLUSAL A BASE DE SILICÓN POR ADICIÓN (POLIVINIISILOXANO)

**Indicación:**  
Registros interoclusales.

- Ventajas:**
- Alta dureza.
  - Alta resistencia al desgarre.
  - Resistencia mínima a la oclusión.
  - Estabilidad dimensional.
  - Rápida polimerización.
  - Agradable aroma a naranja.

**Presentación:**  
Caja con 2 cartuchos de 50 mL c/u, con 12 puntas mezcladoras.  
REF. 909765  
Caja con 8 cartuchos de 50 mL c/u, con 50 puntas mezcladoras.  
REF. 909767

**Color:**  
Naranja

Reg. San. No. 2746C2012 SSA

## Silagum Light

Material de impresión a base de silicón por adición (polivinilsiloxano), consistencia ligera

### Indicación:

Impresiones de coronas, puentes, incrustaciones.

### Ventajas:

- Mezcla homogénea y sin burbujas.
- Excelente fluidez y registro de detalles finos.
- Excelente estabilidad.
- Excelentes propiedades hidrofílicas.
- Resistencia al desgarre.

### Presentación:

Caja con 2 cartuchos de 50 mL c/u, con 12 puntas mezcladoras y 12 puntas intraorales **REF. 909713**.  
Caja con 8 cartuchos de 50 mL c/u, con 50 puntas mezcladoras y 50 puntas intraorales **REF. 909715**.

Color: Naranja



Reg. San. No. 2789C2012 SSA

## Silagum Medium

Material de impresión a base de silicón por adición (polivinilsiloxano), consistencia mediana

### Indicación:

Impresiones de coronas, puentes, incrustaciones y prótesis removible.

### Ventajas:

- Mezcla homogénea y sin burbujas.
- Excelente estabilidad.
- Ideal para prótesis removible.
- Excelentes propiedades hidrofílicas.

### Presentación:

Caja con 2 cartuchos de 50 mL c/u, con 12 puntas mezcladoras y 12 puntas intraorales. **REF. 909716**.

Color: Morado



Reg. San. No. 2789C2012 SSA

## Silagum Putty Soft

Material de impresión a base de silicón por adición (polivinilsiloxano), consistencia extra pesada (masilla)

### Indicación:

Impresiones de coronas, puentes, incrustaciones.

### Ventajas:

- Fácil de mezclar y dosificar.
- Excelente estabilidad.
- Consistencia suave.
- Resistencia mínima al retirar de boca.
- Excelentes propiedades hidrofílicas.

### Presentación:

Caja con 1 base y 1 catalizador de 262 mL c/u **REF. 909019**.  
Caja con 8 base y 8 catalizadores de 262 mL c/u **REF. 909485**.

Color: Morado



Reg. San. No. 2789C2012 SSA

# Kit de Impresión



## MATERIAL DE IMPRESIÓN

### DM-KAMIL

#### Presentación:

Caja con:

- 1 tarro de 262 mL de base Silagum Putty Soft.
- 1 tarro de 262 mL de catalizador Silagum Putty Soft.
- 2 cartuchos de 50 mL de Silagum Light.
- 1 cartucho de 50 mL de O-Bite.
- 2 cucharillas.
- 12 puntas mezcladoras y 12 puntas intraorales amarillas.
- 6 puntas mezcladoras rosas.

**Nota:** También disponible con Silagum Medium (DM-KAMIM).

Reg. San. No. 0089C2019 SSA



# Cementos provisionales y definitivos

## PermaCem Smartmix Dual

### CEMENTO DE POLIMERIZACIÓN DUAL UNIVERSAL

**Indicación:**

Cementación definitiva de coronas, puentes, postes e incrustaciones.

**Ventajas:**

- Adhesión a restauraciones metálicas, de composite o cerámicas.
- Combina las ventajas del ionómero de vidrio y resina.
- Radiopaco.
- Este producto requiere adhesivo.

**Presentación:**

Caja con 2 jeringas de 10 g c/u con 20 puntas mezcladoras [REF. 212035](#).



Reg. San. No. 1624C2014 SSA

## PermaCem 2.0

### CEMENTO DUAL AUTOGRABANTE – AUTOADHESIVO

**Indicación:**

Cementación permanente de coronas, puentes, incrustaciones y postes.

**Ventajas:**

- Adhesión excepcionalmente fuerte a zirconia, silicatos, cerámica, composite, metal y fibra de vidrio.
- Excelente adhesión tanto en esmalte como en dentina.
- Evita las fallas de adhesión.
- Óptima viscosidad que permite una limpieza fácil.
- Ahorra tiempo en el consultorio.
- Este producto requiere refrigeración entre 2°C y 8 °C.

**Presentación:**

Caja con 1 jeringa con 9 g y 20 puntas mezcladoras.

Tonos: A2 [REF. 213366](#) y transparente [REF. 213368](#).



Reg. San. No. 2668C2017 SSA

# LuxaCore Z Dual

## MATERIAL DUAL PARA CEMENTACIÓN DE POSTES Y RECONSTRUCCIÓN DE MUÑONES

### Ventajas:

- Combina la nanotecnología y el relleno de zirconio ofreciendo una mayor fuerza de compresión.
- Resistencia al corte similar a la dentina.
- Excelentes propiedades de flujo que garantizan una óptima adaptación a las paredes de la cavidad y al poste radicular.
- Color contrastante con el diente (presentación azul) que facilita la remoción del material en caso de ser necesario.
- Puntas delgadas con excelente adaptación al conducto radicular.
- Radiopaco.

### Presentación:

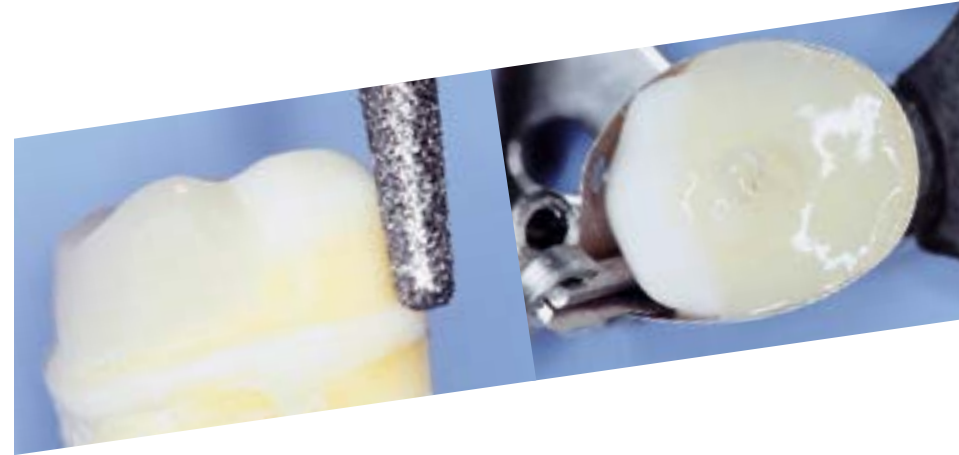
Caja con:

- 2 jeringas de 9 g c/u.
- 20 puntas auto mezcladoras.
- 10 puntas intraorales.
- 10 puntas endo.

### Disponible en tonos:

A3 REF. 213334, Azul REF. 213335, Opaco ligero REF. 213336.

Reg. San. No. 2106C2014 SSA





## MATERIAL PREMIUM PARA LA CEMENTACIÓN DE CARILLAS

### Ventajas:

- Excelente estética ya que cuenta con excelente fluorescencia
- Gracias a la exactitud de la pasta Try-in el resultado siempre será el deseado.
- Fácil limpieza y remoción de los excesos.
- Estabilidad de color a largo plazo.
- Sus puntas especiales evitan burbujas.

### Presentación:

Contenido del Kit: REF. 213081

- 3 Jeringas de cemento de resina estética de 6 g – Tonos: A2.5, B1 y TR.
- 3 Jeringas de pasta de prueba de 3.9 g – Tonos: A2.5, B1 y TR.
- 50 Puntas.

### Individual:

- Jeringa de cemento de 6g C/U con 10 puntas en tonos A2.5 REF. 213039, B1 REF. 213041, transparente REF. 213043 y rosa REF. 213045.
- Jeringa pasta prueba con 3.9 g con 10 puntas en tonos A2.5 REF. 213049, B1 REF. 213051, transparente REF. 213053 y rosa REF. 213055.

Reg. San. No. 1310C2021 SSA

# TempoCemNE

## Smartmix



### CEMENTO TEMPORAL SIN EUGENOL

#### Indicación:

Cementación temporal de coronas , puentes e incrustaciones.

#### Ventajas:

- Excelente adhesión.
- Fácil remoción de excesos.
- No interfiere con el proceso de adhesión.
- Tixotrópico.

#### Presentación:

Caja con 2 jeringas de 11 g c/u con 20 puntas mezcladoras  
REF. 212104.

Reg. San. No. 1623C2014 SSA





# Resinas compuestas

# Ecosite Elements



Reg. San. No. 2007C2021 SSA



## EL ARTE MODERNO DE LOS COMPOSITOS

### Ventajas:

- Su secreto es la combinación inteligente de tonos utilizando un máximo de tres módulos, los cuales, crean variedad de combinaciones y resultados magníficos.
- Para regiones anteriores o posteriores, técnica monocromática o en capas: Ecosite Elements nunca dejará de impresionar con su rápido y espectacular pulido de alto brillo y su sorprendente efecto camaleón.
- Gracias a la fina capa de nuestros tonos Highlight, puede replicar fácilmente el carácter individual de cada diente.
- Restauraciones altamente estéticas con apariencia natural.

### Presentación:

- Kit Highlight con 4 jeringas de 2 g c/u en tonos INC, OA2, W y B. REF. 220803.
- Kit Layer con 4 jeringas de 4 g c/u en tonos EB, EL, EM y ED. REF. 220802.
- Kit Pure con 5 jeringas de 4 g c/u en tonos B1, A2, A3, A3.5 y A4. REF. 220800.
- 1 jeringa Highlight de 2 g en tono INC REF. 220816, OA2 REF. 220817, W REF. 220818 o B REF. 220819.
- 1 jeringa Layer de 4 g en tono EB REF. 220812, EL REF. 220813, EM REF. 220814 o ED REF. 220815.
- 1 jeringa Pure de 4 g en tono B1 REF. 220807, A2 REF. 220808, A3 REF. 220809, A3.5 REF. 220810 y A4 REF. 220811.

## Ecosite Bulk Fill



### LA FACILIDAD DE TRABAJO Y LA ESTÉTICA SE VUELVEN UNA SOLA

#### Características:

- Relleno por capas de 5 mm.
- Se polimeriza en 20 segundos.
- Excelente capacidad de pulido para una alta estética.
- Baja contracción.

#### Presentación:

1 jeringa de 4 g en tono Universal REF. 220753, Light REF. 220752 o Contrast REF. 220754.

Reg. San. No. 2007C2021 SSA



# Resinas infiltrativas

## Icon Vestibular

### RESINA INFILTRANTE DE BAJA VISCOSIDAD

#### Indicación:

Tratamiento microinvasivo que detiene por un tiempo prolongado la progresión de caries en las superficies lisas de los dientes.  
Tratamiento estético para manchas blancas causadas por caries, fluorosis e hipomineralizaciones.

#### Ventajas:

- Aplicación en una sola cita.
- No se requiere anestesia.
- No requiere utilizar fresas.
- Preserva la estructura dental.
- Extiende la expectativa de vida del diente.
- Tecnología patentada por DMG.

#### Contenido del Kit:

- 1 jeringa de 0.45 mL Icon-etch.
- 1 jeringa de 0.45 mL Icon-dry.
- 1 jeringa de 0.45 mL Icon-infiltrant.
- 6 puntas vestibulares.
- 1 punta aplicadora.

#### Presentación:

Caja con 2 kits [REF. 220343](#).  
Caja con 7 kits [REF. 220238](#).

Reg. San. No. 1642C2014 SSA



## Icon Proximal

### RESINA INFILTRANTE DE BAJA VISCOSIDAD

#### Indicación:

Tratamiento microinvasivo que detiene por un tiempo prolongado la progresión de caries en las superficies interproximales.

#### Ventajas:

- Aplicación en una sola cita.
- No se requiere anestesia.
- No requiere utilizar fresas.
- Punta especial para aplicación interproximal.
- Preserva la estructura dental.
- Extiende la expectativa de vida del diente.
- Tecnología patentada por DMG.

#### Contenido del Kit:

- 1 jeringa de 0.30 mL Icon-etch.
- 1 jeringa de 0.45 mL Icon-dry.
- 1 jeringa de 0.45 mL Icon-infiltrant.
- 6 puntas proximales.
- 1 punta aplicadora.
- 4 cuñas dentales.

#### Presentación:

Caja con 2 kits [REF. 220341](#).  
Caja con 7 kits [REF. 220237](#).

Reg. San. No. 1642C2014 SSA



## Icon Vestibular Etch

### REPUESTO DE ICON ETCH PARA EL TRATAMIENTO DE ICON

#### Indicación:

Gel de ácido clorhídrico al 15% que se utiliza como grabador para infiltrar la lesión de mancha blanca dentro del tratamiento de Icon.

#### Características:

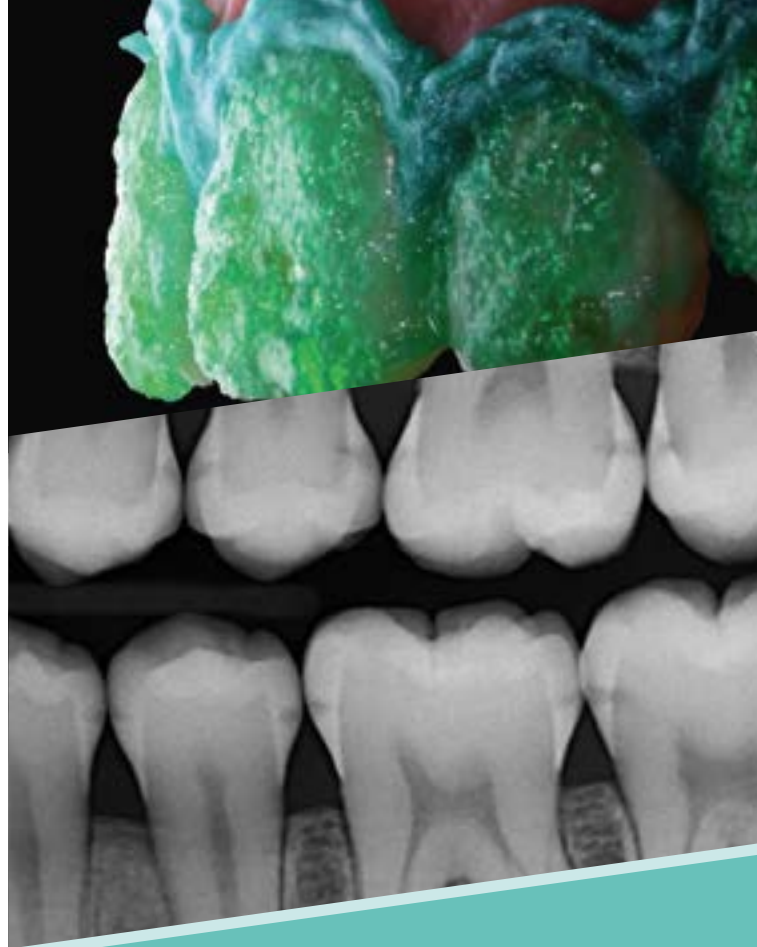
- Su consistencia facilita su aplicación en la zona deseada mediante un aplicador fino, sin grabar el diente adyacente.
- Es completamente indoloro.

#### Presentación:

REF. 220384.

3 jeringas de 0.45 mL Icon-Etch.  
15 puntas vestibulares Icon Etch.

Reg. San. No. 1642C2014 SSA





**Bisacrílicos**

# Luxatemp Star

## ELABORACIÓN DE CARILLAS, CORONAS, PUENTES, INCRUSTACIONES PROVISIONALES Y MOCK-UP

### Indicación:

Elaboración de carillas, coronas, puentes, incrustaciones provisionales y Mock-up.

### Ventajas:

- Excelente dureza, ajuste y adaptabilidad.
- Estética excepcional y estabilidad en el color.
- Rápida polimerización.
- Resistencia a la fractura y alta flexibilidad.
- Baja contracción.

### Presentación:

Caja con 1 cartucho de 76 g y 15 puntas mezcladoras.

Disponible en tonos:

A1 **REF. 110906**, A2 **REF. 110907**, A3 **REF. 110908**, B1 **REF. 110910**

y Bleach **REF. 110911**.

Caja con 5 cartuchos de 76 g c/u y 75 puntas mezcladoras.

Disponible en tonos: A2 **REF. 110912** y A3 **REF. 110913**.

**Reg. San. No. 1639C2014 SSA**



## COMPOSITE AUTOPOLIMERIZABLE PARA CORONAS Y PUENTES DE LARGA DURACIÓN

### Indicación:

Elaboración simple, rápida y rentable de coronas y puentes directamente en el sillón dental en una sola cita.

### Ventajas:

- Excelente resistencia, durabilidad y estética.
- Ahorro en tiempo y costo.
- Fluorescencia natural.
- Alta estabilidad de tonalidad.

### Presentación:

Caja con 1 Cartucho de 50 mL con 15 puntas mezcladoras.

**Diponible en tonos:** A1 [REF. 110970](#), A2 [REF. 110971](#), A3 [REF. 110972](#) y B1 [REF. 110974](#).

[Reg. San. No. 0273C2019 SSA](#)





# Adhesivos

# LuxaBond Universal



## MÁS UNIVERSAL, IMPOSIBLE

Es un agente adhesivo universal de polimerización dual en presentación de dos botes, simplificando el trabajo.

### Indicaciones:

- Utilizado para autograbado, grabado total y grabado selectivo.
- Adhesivo para restauraciones directas e indirectas.
- Adecuado para materiales fotopolimerizables, autopolimerizables y de polimerización dual.
- Garantiza propiedades adhesivas excepcionales ya que contiene tecnología MDP.

**Presentación:** SISTEMA ADHESIVO DUAL CON MDP.  
REF. 213379

### Incluye:

- 1 frasco de 5 ml de Bond A.
- 1 frasco de 4.5 ml de Bond B.
- 25 cepillos blancos de un solo uso.
- 25 cepillos Endo.
- 1 loseta para mezcla.

Reg. San. No. 0157C2023 SSA



# Vitique Silane



Reg. San. No. 1310C2021 SSA

## SISTEMA DE UNIÓN PARA COMPOSITOS CERÁMICOS Y CEMENTOS

### Características:

- Adhesión fiable entre el material y el sustrato para restauraciones duraderas.
- Fácil de usar en porciones de mezcla 1:1.
- Efecto completo y duradero gracias a su sistema de dos botes.
- Perfectamente combinable con cualquier sistema de cementación, en especial Vitique.

### Presentación:

REF. 213118

### Incluye:

- 1 Bote de 3 mL Vitique Silane Adhesive.
- 1 Bote de 3 mL Vitique Silane Activator.
- 50 Cepillos.
- 1 Portacepillos.



**Más Productos**

# Silagum Comfort



Reg. San. No. 2788C2012 SSA



## MATERIAL DE REBASE BLANDO A BASE DE SILICÓN POR ADICIÓN (POLIVINILSILOXANO)

### Indicación:

Rebase para dentaduras totales o parciales.

### Ventajas:

- Excelente adherencia al acrílico.
- Alta estética.
- Fácil manipulación.
- Resistencia al desgarre.
- Máxima comodidad para el paciente.
- Venta por separado del adhesivo y barniz.

### Presentación:

1 Cartucho de 50 mL y 12 puntas mezcladoras\* REF. 909951.

1 Frasco de Primer de 5 mL\* REF. 909090.

2 Frascos de Barniz de 10 mL\* REF. 909089.

\*Se venden por separado.

# MixStar eMotion



## EQUIPO PARA MEZCLA AUTOMÁTICA DE MATERIAL DE IMPRESIÓN

### Indicación:

Con MixStar de DMG puede obtener una mezcla totalmente automática y electrónicamente exacta.

### Ventajas:

- Las mezclas automáticas son más rápidas, seguras y prácticas.
- Material homogéneo y sin burbujas.
- 3 niveles de velocidades seleccionables.
- 2 temporizadores para programar tiempo de trabajo y ajuste.

### Presentación:

1 Mezcladora automática

### Cartuchos disponibles para tu mixstar:

- Honigum Pro Heavy – Material de impresión pesada en VPS.  
Disponible en:
  - Caja de 1 cartucho de 380 mL con 10 puntas [REF. 929537](#).
  - Caja de 5 cartuchos de 380 mL con 50 puntas [REF. 929538](#).
- Honigum Pro Putty – Material de impresión masilla en VPS.  
Disponible en:
  - Caja de 1 cartucho de 380 mL con 10 puntas [REF. 929374](#).
  - Caja de 5 cartuchos de 380 mL con 50 puntas [REF. 929375](#).

Reg. San. No. 2299C2017 SSA

# Ionosit Baseline



## COMPÓMERO FOTOPOLIMERIZABLE PARA BASES CAVITARIAS

### Indicación:

Para bases cavitarias en la colocación de resinas o amalgamas.

### Ventajas:

- Compensa la contracción que presentan los materiales a base de resina, logrando un excelente sellado.
- Liberación de fluoruro.
- Fácil de aplicar.
- Radiopaco.
- Reduce la sensibilidad postoperatoria.
- Propiedades anticariogénicas debido al contenido de zinc y monómeros especiales.
- Protege la pulpa y sella los túbulos dentinarios.

### Presentación:

Caja con 20 jeringas unidosis de 0.33 g c/u REF. 209538.

Caja con 6 jeringas de 1.5 g c/u REF. 213001.

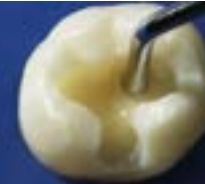
Reg. San. No. 2682C2013 SSA



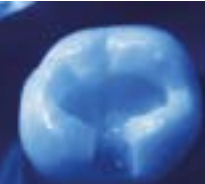
1



2



3





**ZEYCO®**

DMG y todos los productos mencionados son marcas registradas de DMG Chemisch-Pharmazeutische Fabrik GmbH, Hamburg/Germany.

Para mayor información contáctanos: Tel: 01 (33) 3208 3806 Mail: [info@zeyco.com.mx](mailto:info@zeyco.com.mx) Web: [www.zeyco.com](http://www.zeyco.com)

N° de autorización: 2514102002C00029